

FORTUNAGO (PAVIA) PALAZZO COMUNALE

fortunago in arte

www.fortunagoinarte.it

dal 24 luglio al 19 settembre 2011

orario d'apertura sabato e domenica ore 16.00-20.00

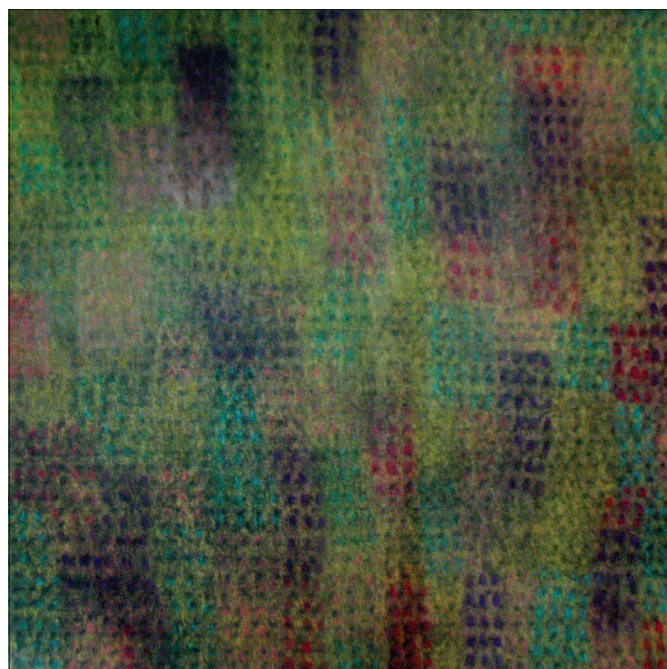
Per appuntamento nei giorni feriali

tel. 0383.875213- cell. 340.6454695

PITTURA & PITTURA



Clara Brasca, *Estate Pop*, 2008
olio su lino cm 100x100



Pino Jelo, *Andare via sul più bello*, 2011
olio su tela cm70x70

Pittura & Pittura

Clara Brasca presenta una serie di quadri ad olio su lino, incentrati su un tema costante del suo lavoro: il rapporto tra pittura contemporanea e la storia della pittura; o meglio del dialogo continuo tra passato e presente che esiste nella pittura al di là delle schematiche suddivisioni storiche.

La storia della pittura viene qui considerata come simultaneità e compresenza dei vari linguaggi, luogo dove spariscono i "neo" e gli "ismi", dove tutto si può pensare liberamente per scrivere nuovi capitoli della pittura attingendo alla sua immensa complessità storica.

Pino Jelo ritiene il campo espressivo della Pittura una straordinaria esperienza intellettuale paradigmatica di un sistema complesso.

Partire da un punto e via via costruire forme fatte di segni e di campiture dai contorni sfocati, continuamente alla ricerca di relazioni con altre forme, altri segni e altri contorni. Anche i tentativi di strutturare la composizione vengono messi in discussione dalla vibrazione di luminosità che pervade il tutto. Lo stupore e la meraviglia di svelare forme nuove in giochi di luci e ombre che appaiono improvvisi, inaspettati nella loro reale e concreta visione ma lungamente attese e ricercate.

CLARA BRASCA



Clara Brasca, *Il bersaglio*, 2008
olio su lino cm 150x60



Clara Brasca, *Estate*, 2004
olio su lino 120x90



Il quadrato nero, i fiori pop, le astratte geometrie... non sono da considerare come omaggi o citazioni, non sono nemmeno cover, bensì diventano frammenti di un linguaggio più vasto ed articolato; sono idee acquisite al pari della prospettiva o della teoria delle ombre; sono la rappresentazione dello spazio contemporaneo che noi abitiamo.

Non si tratta dunque di rifare un capolavoro alla maniera di un De Chirico o di Picasso, ma di appropriarsene alla luce del proprio vissuto, della cultura, delle emozioni .

In un'epoca in cui tutto è stato già detto, scritto, dipinto, i margini d'azione per il nuovo (soprattutto in pittura) sono minimi e solo muovendosi liberamente nella storia, raccogliendo e ricomponendo frammenti del passato si aprono nuovi e possibili territori da esplorare.

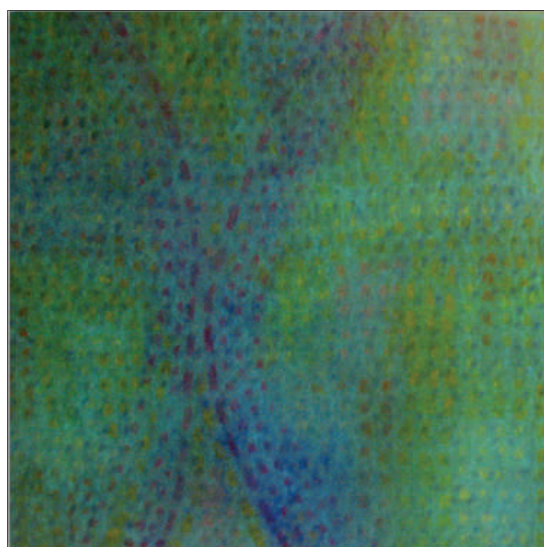
In arte, la storia è un eterno presente.



Clara Brasca, *Il Bianco e il Nero*, 2009
olio su lino cm 100x100



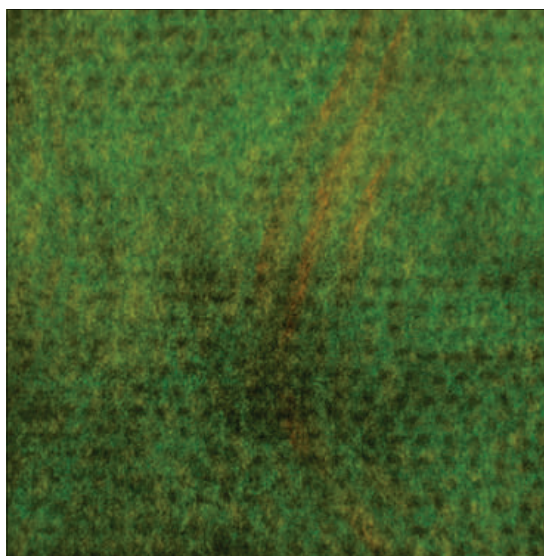
Pino Jelo, *Il giallo torbido dell'ampoule*. 2009
olio su tela cm 100x80



Pino Jelo, *Non ci sono, non sono con te*.
2011, olio su tela cm 40x40



Pino Jelo, *Tra i tanti uno*.
2011, olio su tela cm 70x70



Pino Jelo, *Diligente rispetto a una mia idea*.
2011, olio su tela cm 40x40



Tutto si avvera e diviene nel fare pittura, attività che richiede competenze nell'uso di tecniche e materiali, ma soprattutto un colto e sapiente esercizio della percezione.

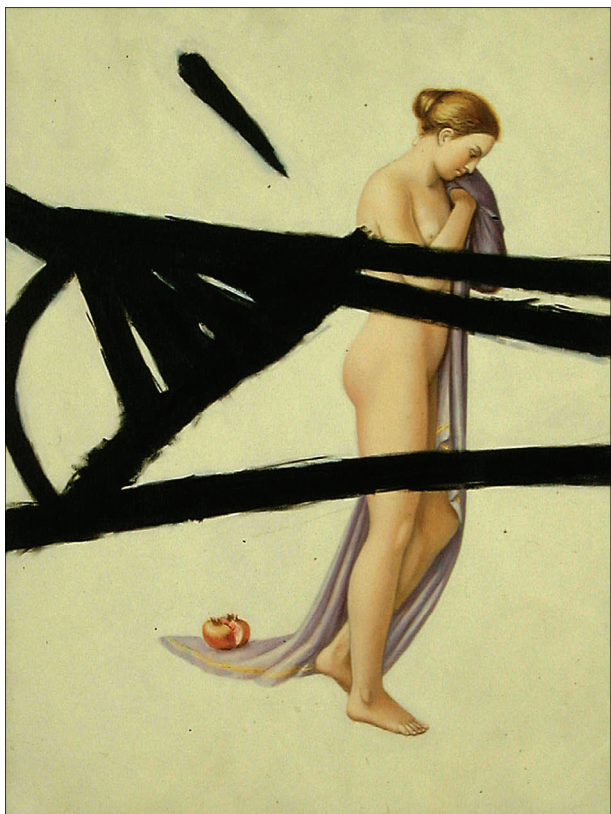
Il significato della parola percezione è quello di conoscere e capire con i sensi.

Percepire, capire con i sensi dunque, è cogliere l'insieme e le sue molteplici relazioni tra le parti allo stesso tempo, diversamente dalla scomposizione in singoli elementi tipica della logica razionale.

Restituire le vibrazioni del cambiamento, delle mutazioni formali svelati nella leggerezza dell'attimo della trasformazione. Questo il senso profondo della pittura di Jelo, di una ricerca pittorica che fa sua la dimensione intellettuale ed estetica delle infinite relazioni dei sistemi complessi.

CLARA BRASCA

E' laureata in Architettura al Politecnico di Milano. Vive e lavora a Milano.



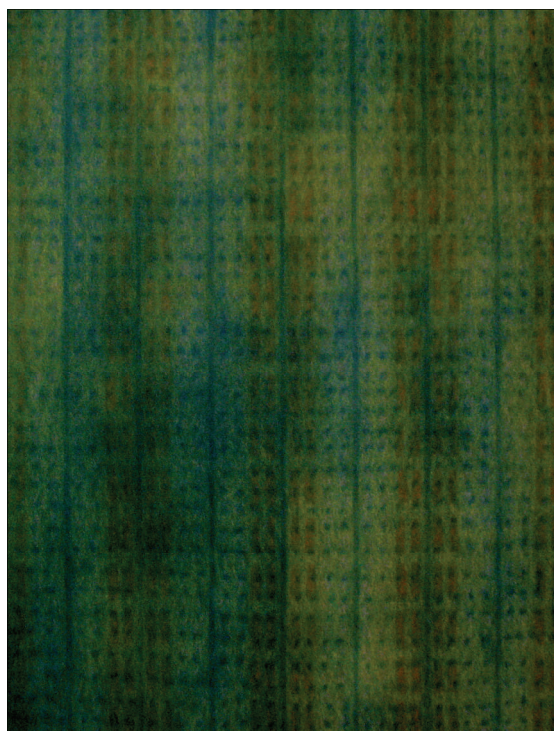
Clara Brasca, *Proserpina*, 1995
olio su lino cm 120x90



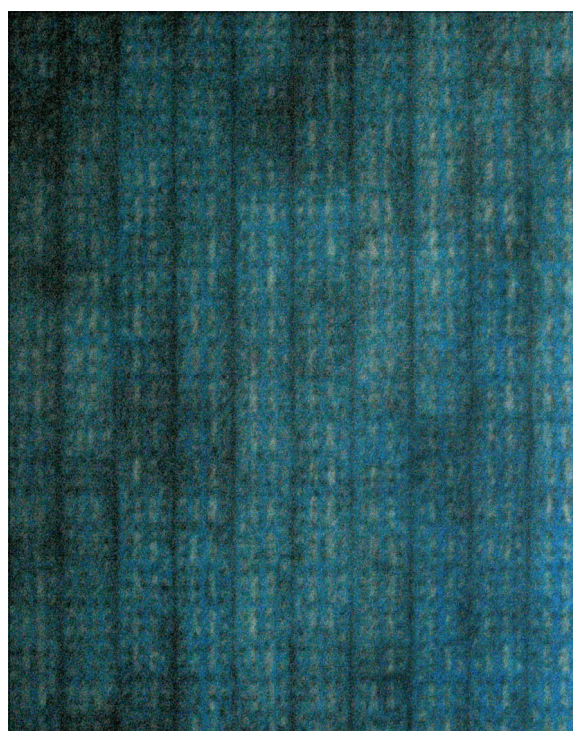
Clara Brasca, *Pittura Italiana*, 2010
olio su lino cm 120x90

Ha studiato Pittura all'Accademia di Brera.
Vive e lavora a Milano.

PINO JELO



Pino Jelo, *In un momento di disattenzione*, 2009
olio su tela cm 80x60



Pino Jelo, *Pieno giorno chiaro*, 2009
olio su tela cm 100x80